



## JELMAGYARÁZAT

### KÖTELEZŐ EREJŰ SZABÁLYOZÁSI ELEMEEK



A módosítás területi hatálya

A terv az állami alapadatok felhasználásával készült.

A módosítás területi hatályán kívül eső rajzi elemek csak tájékoztató elemek.

A rajzon szereplő további rajzi elemekhez tartozó jelmagyarázat a 2018.07.25. dátumú Komárom város településrendezési tervének komplex felülvizsgálata Jelmagyarázat és átnézeti helyszínrajz elnevezésű tervlapján található.



**VÖLGYZUGOLY Területfejlesztő és Tervező Műhely Kft.**

1024 Budapest, Szilágyi Erzsébet fasor 13-15.  
Tel.: 20/913-85-75, 70/944-3015

Településtervezés

Munkatárs

Ferik Tünde, vezető településrendező tervező  
(TT/1 13-1259)  
Südi Beáta, építész-mérnök  
Sipos Noémi, ökl. település-mérnök

### KOMÁROM

TELEPÜLÉSRENDEZÉSI ESZKÖZÖK 15/A. SZÁMÚ MÓDOSÍTÁSA  
JÓVÁHAGYÁSRA ELŐKÉSZÍTETT ANYAG

.../2019. (.....) önkormányzati rendelet a helyi építési szabályzatról szóló  
3/2010. (II.19.) önkormányzati rendelet módosításáról

**1. melléklet - SZT/M16**

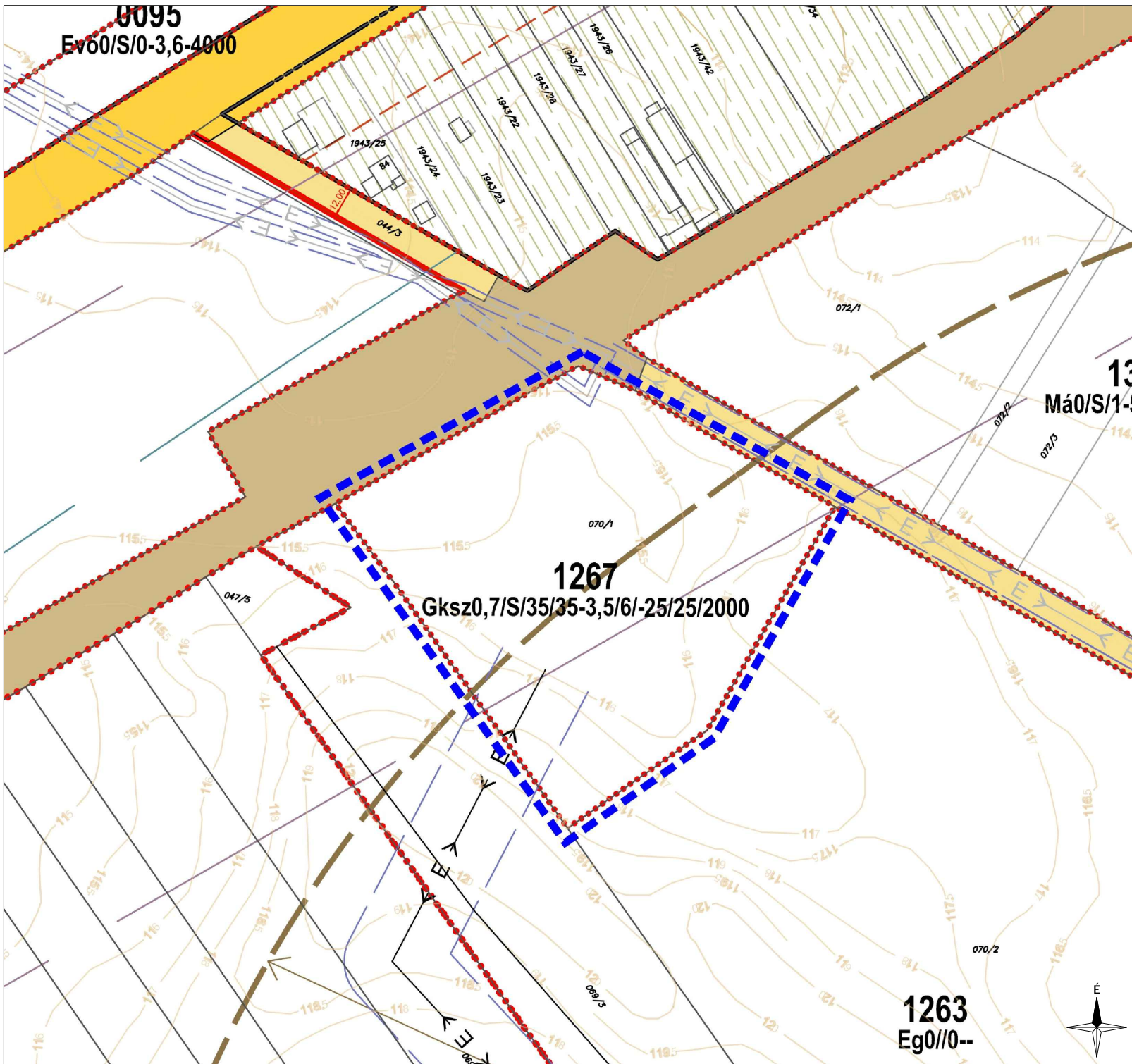
M = 1 : 2 000

2019. augusztus

VZM 1512/19

Komarom\_15\_190816.dwg





## JELMAGYARÁZAT

### KÖTELEZŐ EREJŰ SZABÁLYOZÁSI ELEMEEK



A módosítás területi hatálya

A terv az állami alapadatok felhasználásával készült.  
A módosítás területi hatályán kívül eső rajzi elemek csak tájékoztató elemek.

A rajzon szereplő további rajzi elemekhez tartozó jelmagyarázat a 2018.07.25. dátumú Komárom város településrendezési tervének komplex felülvizsgálata Jelmagyarázat és átnézeti helyszínrajz elnevezésű tervlapján található.



### VÖLGYZUGOLY Területfejlesztő és Tervező Műhely Kft.

1024 Budapest, Szilágyi Erzsébet fasor 13-15.  
Tel.: 20/913-85-75, 70/944-3015

#### Településtervezés

#### Munkatárs

Ferik Tünde, vezető településrendező tervező  
(TT/1 13-1259)  
Südi Beáta, építész-mérnök  
Sipos Noémi, okl. település-mérnök

### KOMÁROM

TELEPÜLÉSRENDEZÉSI ESZKÖZÖK 15/A. SZÁMÚ MÓDOSÍTÁSA  
JÓVÁHAGYÁSRA ELŐKÉSZÍTETT ANYAG

.../2019. (.....) önkormányzati rendelet a helyi építési szabályzatról szóló 3/2010. (II.19.) önkormányzati rendelet módosításáról

1. melléklet - SZT/M17

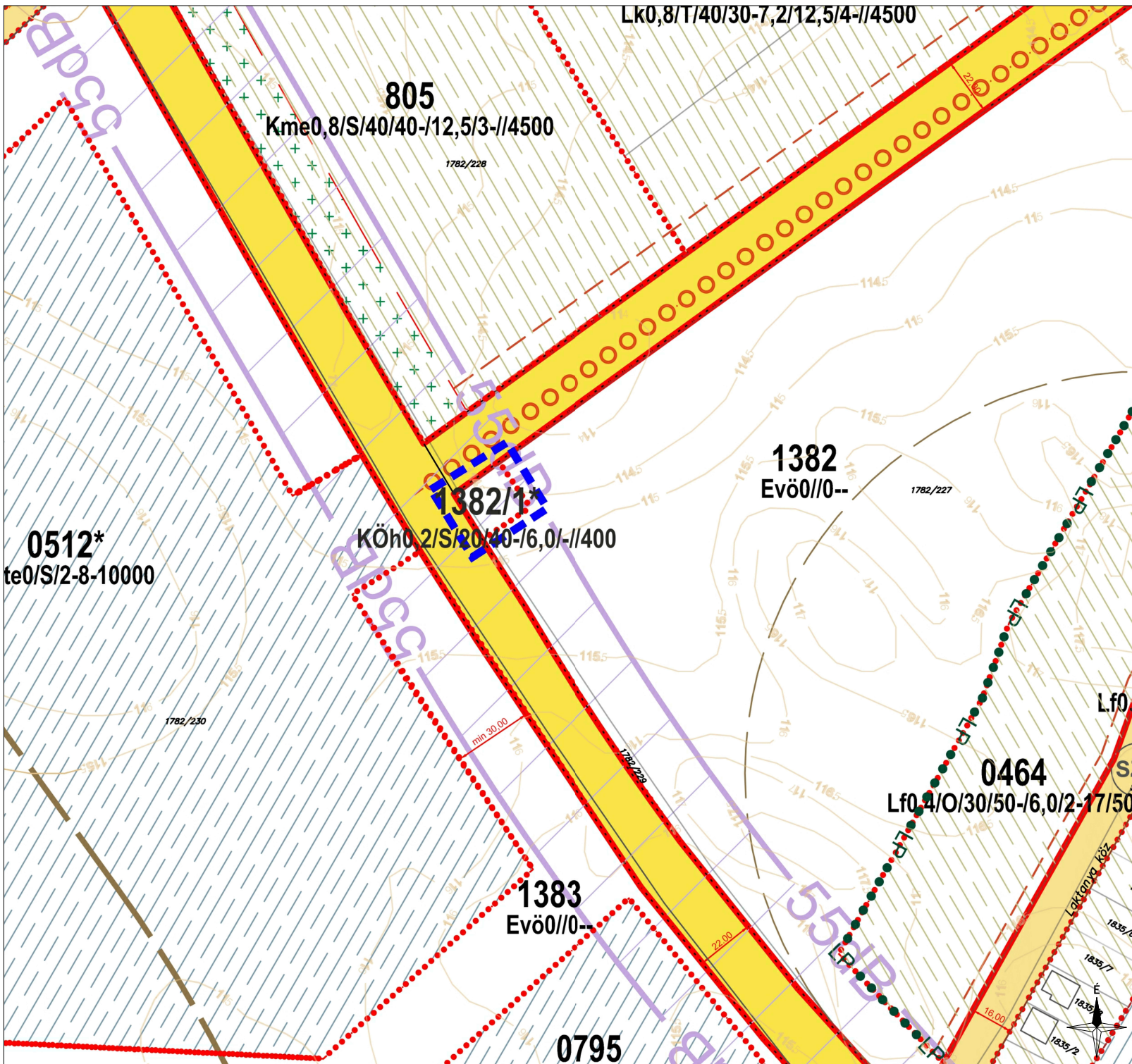
M = 1 : 2 000

2019 augusztus

VZM 1512/19

Komarom\_15\_190816.dwg





## JELMAGYARÁZAT

### KÖTELEZŐ EREJŰ SZABÁLYOZÁSI ELEMEEK



A módosítás területi hatálya

A terv az állami alapadatok felhasználásával készült.  
A módosítás területi hatályán kívül eső rajzi elemek csak tájékoztató elemek.  
A rajzon szereplő további rajzi elemekhez tartozó jelmagyarázat a 2018.07.25. dátumú Komárom város településrendezési tervének komplex felülvizsgálata Jelmagyarázat és átnézeti helyszínrajz elnevezésű tervlapján található.



**VÖLGZUGOLY Területfejlesztő és Tervező Műhely Kft.**

1024 Budapest, Szilágyi Erzsébet fasor 13-15.  
Tel.: 20/913-85-75, 70/944-3015

Településtervezés

Munkatárs

Ferik Tünde, vezető településrendező tervező  
(TT/1 13-1259)  
Südi Beáta, építész-mérnök  
Sipos Noémi, okl. település-mérnök

## KOMÁROM

TELEPÜLÉSRENDÉZÉSI ESZKÖZÖK 15/A. SZÁMÚ MÓDOSÍTÁSA  
JÓVÁHAGYÁSRA ELŐKÉSZÍTETT ANYAG

.../2019. (.....) önkormányzati rendelet a helyi építési szabályzatról szóló  
3/2010. (II.19.) önkormányzati rendelet módosításáról

**1. melléklet - SZT/M18**

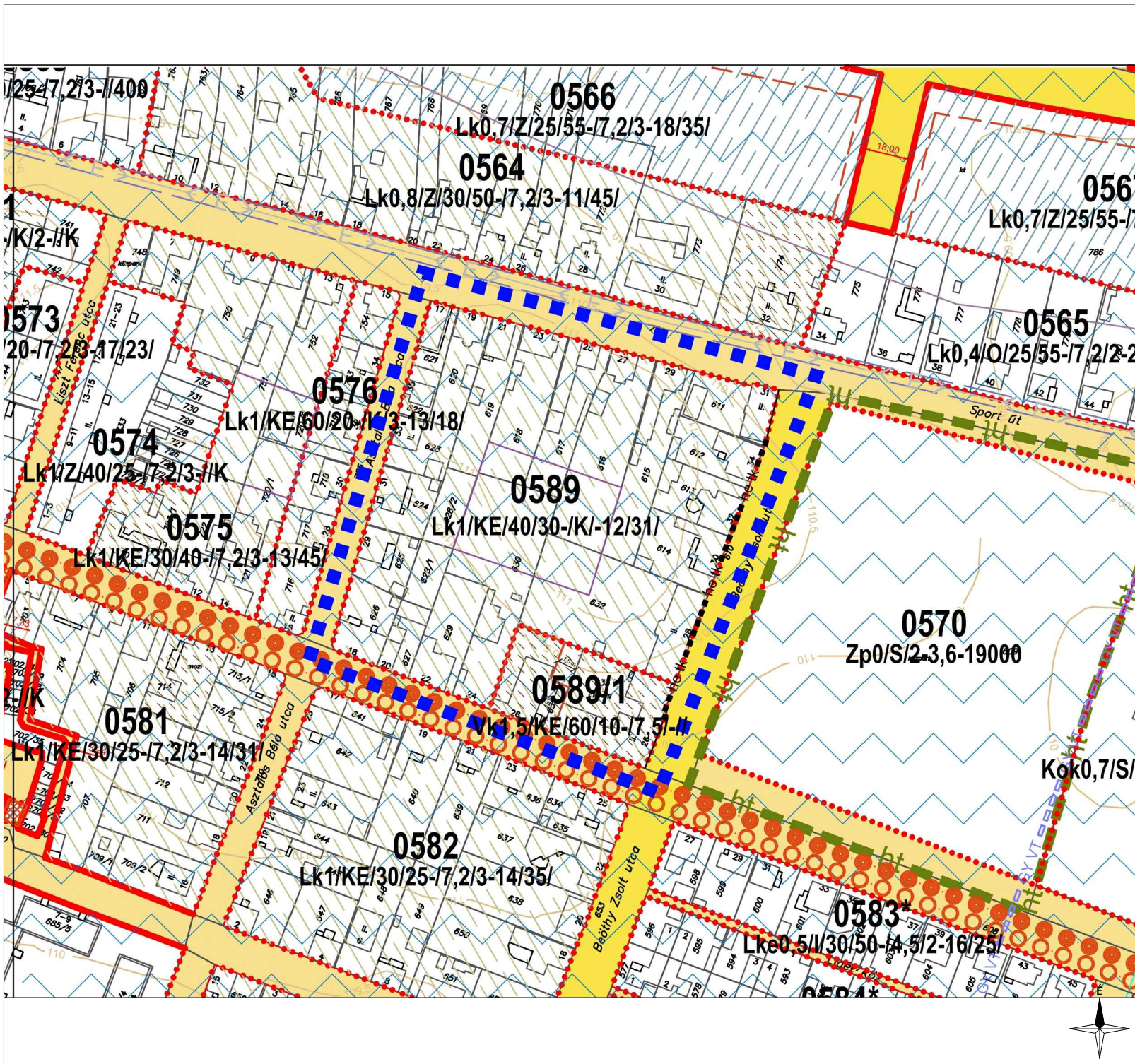
M = 1 : 2 000

2019 augusztus

VZM 1512/19


Komarom\_15\_190816.dwg





## JELMAGYARÁZAT

### KÖTELEZŐ EREJŰ SZABÁLYOZÁSI ELEMEK

 A módosítás területi hatálya

A terv az állami alapadatok felhasználásával készült.  
A módosítás területi hatályán kívül eső rajzi elemek csak tájékoztató elemek.

A rajzon szereplő további rajzi elemekhez tartozó jelmagyarázat a 2018.07.25. dátumú Komárom város településrendezési tervének komplex felülvizsgálata Jelmagyarázat és átnézeti helyszínrajz elnevezésű tervlapján található.






**VÖLGZUGOLY Területfejlesztő és Tervező Műhely Kft.**

1024 Budapest, Szilágyi Erzsébet fasor 13-15.  
Tel.: 20/913-85-75, 70/944-3015

Településtervezés

Munkatárs

Ferik Tünde, vezető településrendező tervező   
(TT/1 13-1259)  
Südi Beáta, építésmérnök   
Sipos Noémi, okl. településmérnök 

## KOMÁROM

TELEPÜLÉSRENDEZÉSI ESZKÖZÖK 15/A. SZÁMÚ MÓDOSÍTÁSA  
JÓVÁHAGYÁSRA ELŐKÉSZÍTETT ANYAG

.../2019. (.....) önkormányzati rendelet a helyi építési szabályzatról szóló  
3/2010. (II.19.) önkormányzati rendelet módosításáról

**1. melléklet - SZT/M19**

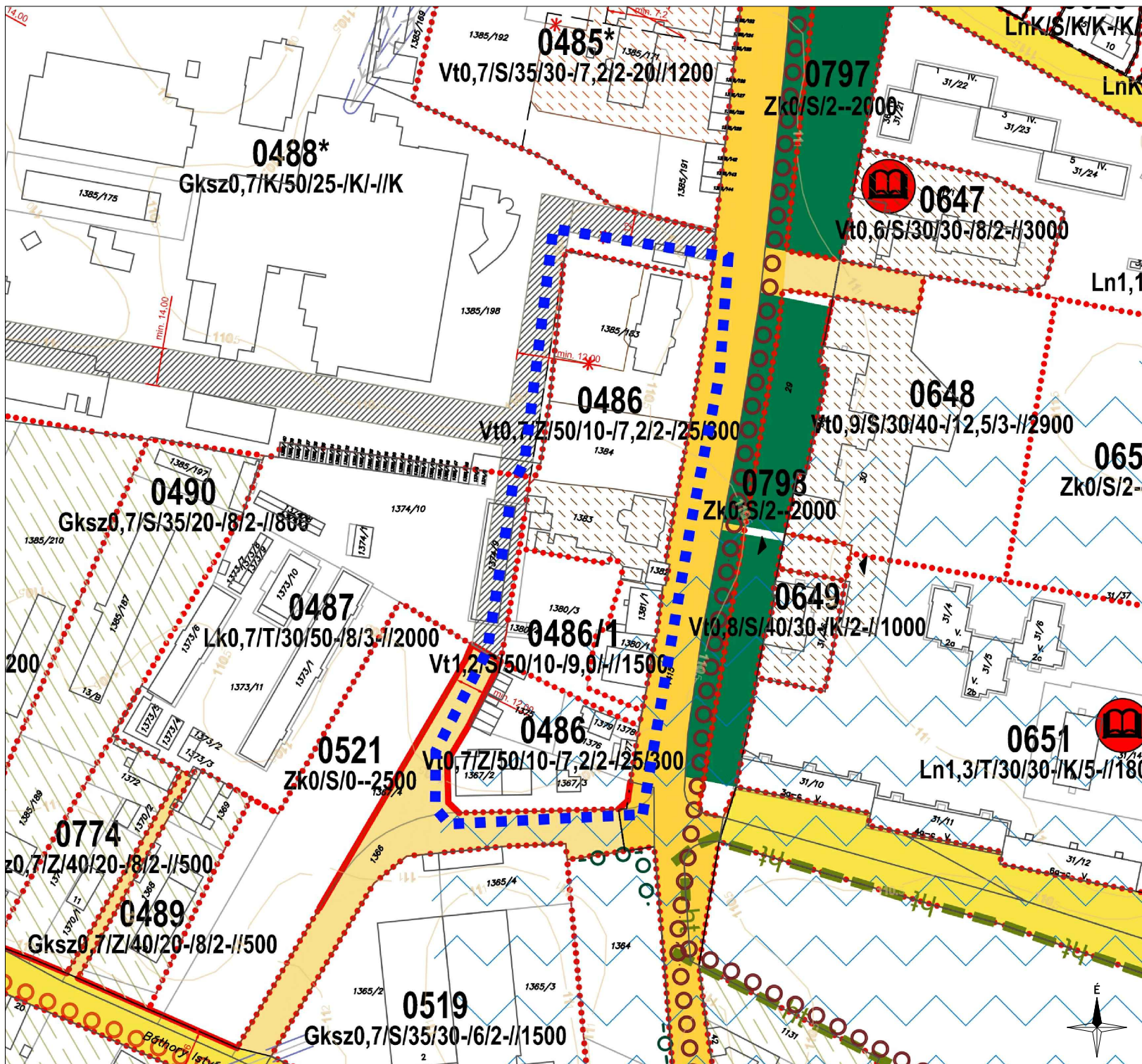
**M = 1 : 2 000**

2019 augusztus

VZM 1512/19

Komárom\_15\_190816.dwg





## JELMAGYARÁZAT

### KÖTELEZŐ EREJŰ SZABÁLYOZÁSI ELEMÉK

 A módosítás területi hatálya

A terv az állami alapadatok felhasználásával készült.

A módosítás területi hatályán kívül eső rajzi elemek csak tájékoztató elemek.

A rajzon szereplő további rajzi elemekhez tartozó jelmagyarázat a 2018.07.25. dátumú Komárom város településrendezési tervének komplex felülvizsgálata Jelmagyarázat és átnézeti helyszínrajz elnevezésű tervlapján található.



**VÖLGYZUGOLY Területfejlesztő és Tervező Műhely Kft.**

1024 Budapest, Szilágyi Erzsébet fasor 13-15.  
Tel.: 20/913-85-75, 70/944-3015

Településtervezés

Munkatárs

Ferik Tünde, vezető településrendező tervező (TT/1 13-1259)  
Südi Beáta, építész-mérnök  
Sipos Noémi, ökl. település-mérnök

## KOMÁROM

TELEPÜLÉSRENDEZÉSI ESZKÖZÖK 15/A. SZÁMÚ MÓDOSÍTÁSA  
JÓVÁHAGYÁSRA ELŐKÉSZÍTETT ANYAG

.../2019. (.....) önkormányzati rendelet a helyi építési szabályzatról szóló 3/2010. (II.19.) önkormányzati rendelet módosításáról

1. melléklet - SZT/M20

M = 1 : 2 000

2019 augusztus

VZM 1512/19

Komárom\_15\_190816.dwg



## JELMAGYARÁZAT

### KÖTELEZŐ EREJŰ SZABÁLYOZÁSI ELEMÉK

 A módosítás területi hatálya



A terv az állami alapadatok felhasználásával készült.  
A módosítás területi hatályán kívül eső rajzi elemek csak tájékoztató elemek.

A rajzon szereplő további rajzi elemekhez tartozó jelmagyarázat a 2018.07.25. dátumú Komárom város településrendezési tervének komplex felülvizsgálata Jelmagyarázat és átnézeti helyszínrajz elnevezésű tervlapján található.



**VÖLGYZUGOLY Területfejlesztő és Tervező Műhely Kft.**

1024 Budapest, Szilágyi Erzsébet fasor 13-15.  
Tel.: 20/913-85-75, 70/944-3015

Településtervezés

Munkatárs

Ferik Tünde, vezető településrendező tervező *A. Tünde*  
(TT/1 13-1259)  
Südi Beáta, építész-mérnök *S.B.*  
Sipos Noémi, okl. település-mérnök *Sipos Noémi*

### KOMÁROM

TELEPÜLÉSRENDEZÉSI ESZKÖZÖK 15/A. SZÁMÚ MÓDOSÍTÁSA  
JÓVÁHAGYÁSRA ELŐKÉSZÍTETT ANYAG

.../2019. (.....) önkormányzati rendelet a helyi építési szabályzatról szóló  
3/2010. (II.19.) önkormányzati rendelet módosításáról

**1. melléklet - SZT/M21**  
**M = 1 : 2 000**

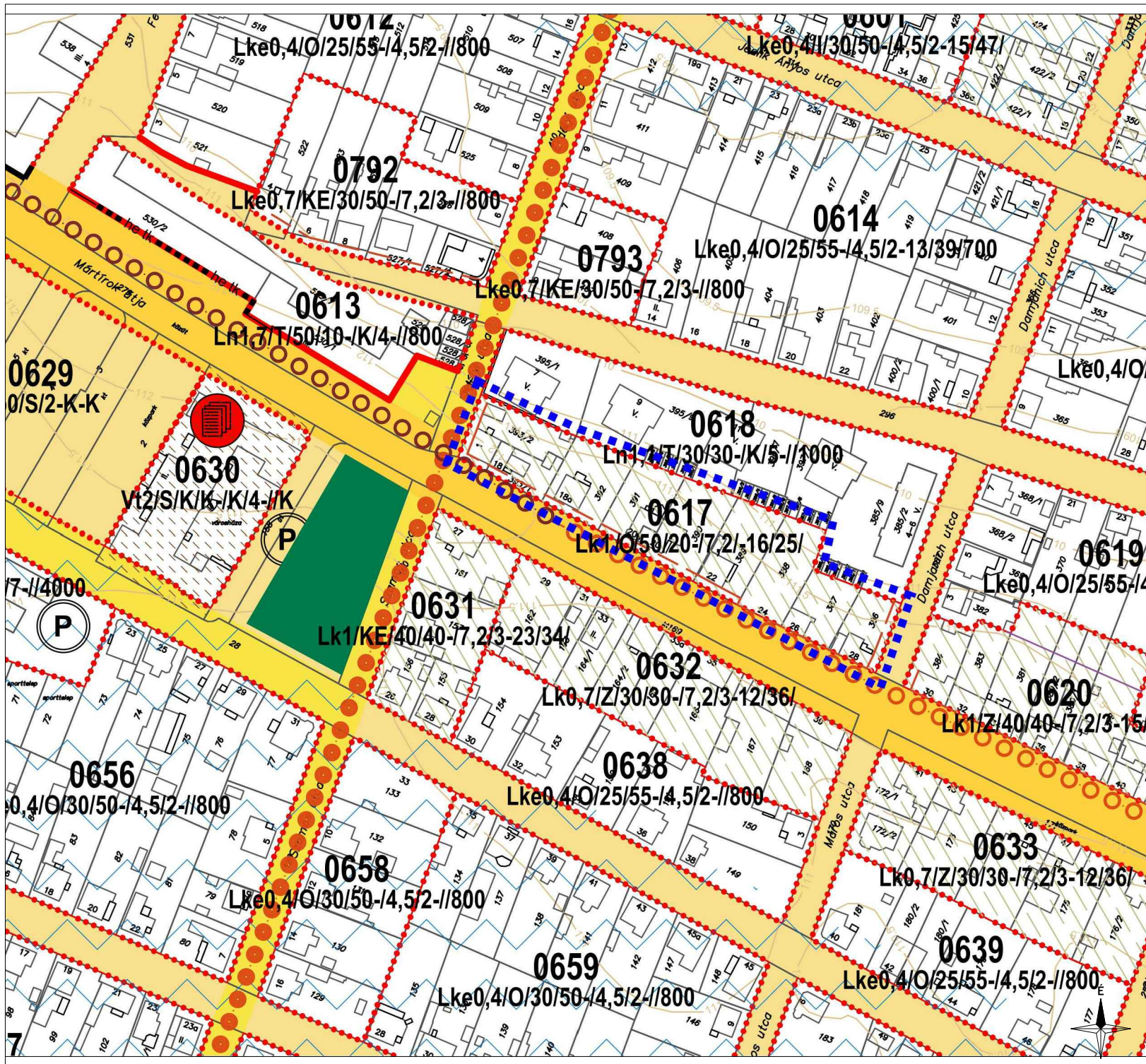
2019 augusztus

VZM 1512/19

Komarom\_15\_190816.dwg







## JELMAGYARÁZAT

### KÖTELEZŐ EREJŰ SZABÁLYOZÁSI ELEMEK

 A módosítás területi hatálya

A terv az állami alapadatok felhasználásával készült.

A módosítás területi hatályán kívül eső rajzi elemek csak tájékoztató elemek.

A rajzon szereplő további rajzi elemekhez tartozó jelmagyarázat a 2018.07.25. dátumú Komárom város településrendezési tervének komplex felülvizsgálata Jelmagyarázat és átnézeti helyszínrajz elnevezésű tervlapján található.






**VÖLGYZUGOLY Területfejlesztő és Tervező Műhely Kft.**

1024 Budapest, Szilágyi Erzsébet fasor 13-15.  
Tel.: 20/913-85-75, 70/944-3015

Településtervezés

Munkatárs

Ferik Tünde, vezető településrendező tervező   
(TT/1 13-1259)  
Südi Beáta, építész-mérnök   
Sipos Noémi, okl. település-mérnök 

## KOMÁROM

TELEPÜLÉSRENDEZÉSI ESZKÖZÖK 15/A. SZÁMÚ MÓDOSÍTÁSA  
JÓVÁHAGYÁSRA ELŐKÉSZÍTETT ANYAG

.../2019. (.....) önkormányzati rendelet a helyi építési szabályzatról szóló  
3/2010. (II.19.) önkormányzati rendelet módosításáról

**1. melléklet - SZT/M22**

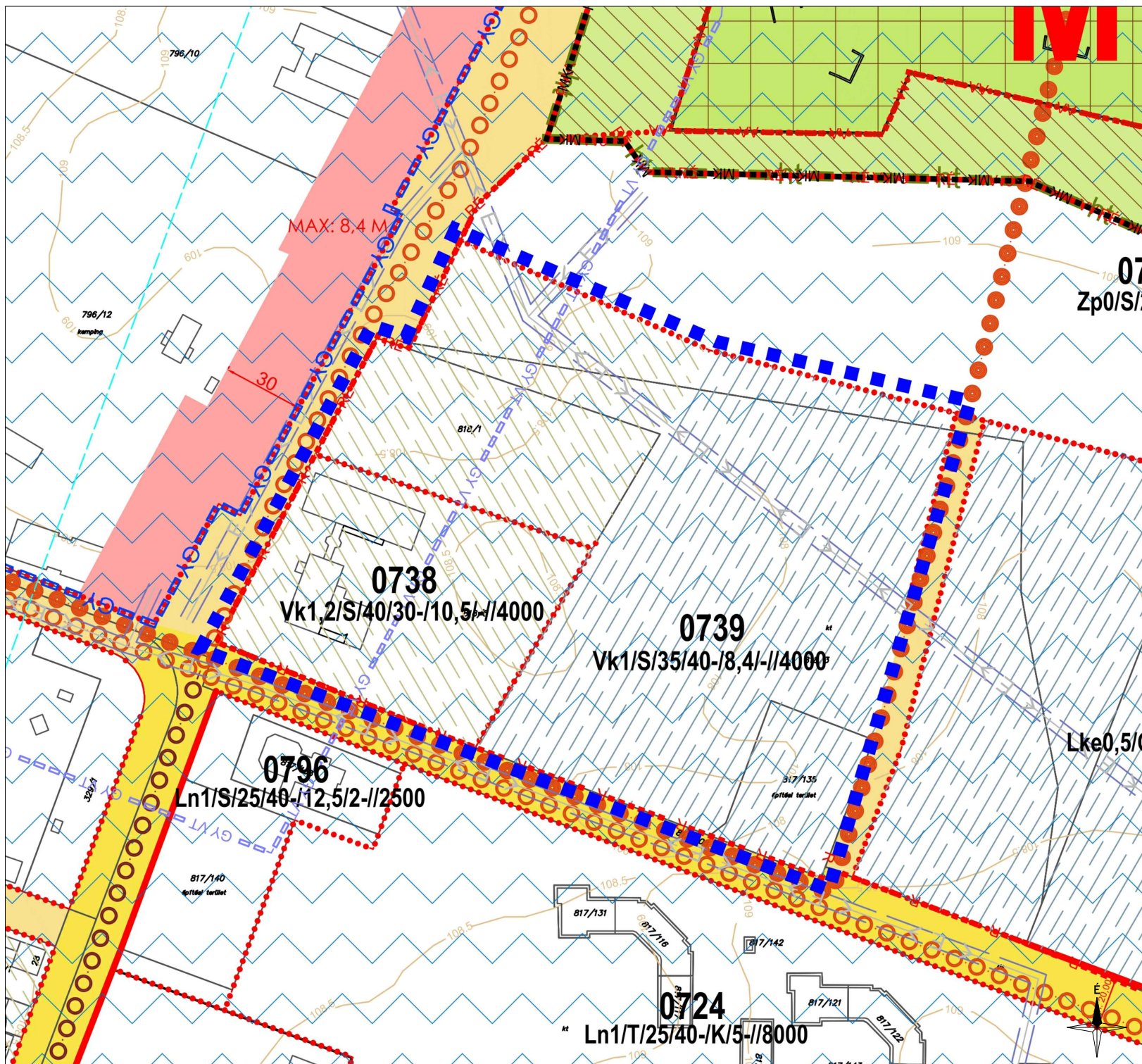
M = 1 : 2 000

2019 augusztus

VZM 1512/19

Komárom\_15\_190816.dwg





## JELMAGYARÁZAT

### KÖTELEZŐ EREJŰ SZABÁLYOZÁSI ELEMEEK

 A módosítás területi hatálya

A terv az állami alapadatok felhasználásával készült.  
A módosítás területi hatályán kívül eső rajzi elemek csak tájékoztató elemek.  
A rajzon szereplő további rajzi elemekhez tartozó jelmagyarázat a 2018.07.25. dátumú Komárom város településrendezési tervének komplex felülvizsgálata Jelmagyarázat és átnézeti helyszínrajz elnevezésű tervlapján található.



### VÖLGYZUGOLY Területfejlesztő és Tervező Műhely Kft.

1024 Budapest, Szilágyi Erzsébet fasor 13-15.  
Tel.: 20/913-85-75, 70/944-3015

Településtervezés

Munkatárs

Ferik Tünde, vezető településrendező tervező (TT/1 13-1259)  
Südi Beáta, építész-mérnök  
Sipos Noémi, okl. település-mérnök

### KOMÁROM

TELEPÜLÉSRENDEZÉSI ESZKÖZÖK 15/A. SZÁMÚ MÓDOSÍTÁSA  
JÓVÁHAGYÁSRA ELŐKÉSZÍTETT ANYAG

.../2019. (.....) önkormányzati rendelet a helyi építési szabályzatról szóló 3/2010. (II.19.) önkormányzati rendelet módosításáról

1. melléklet - SZT/M23

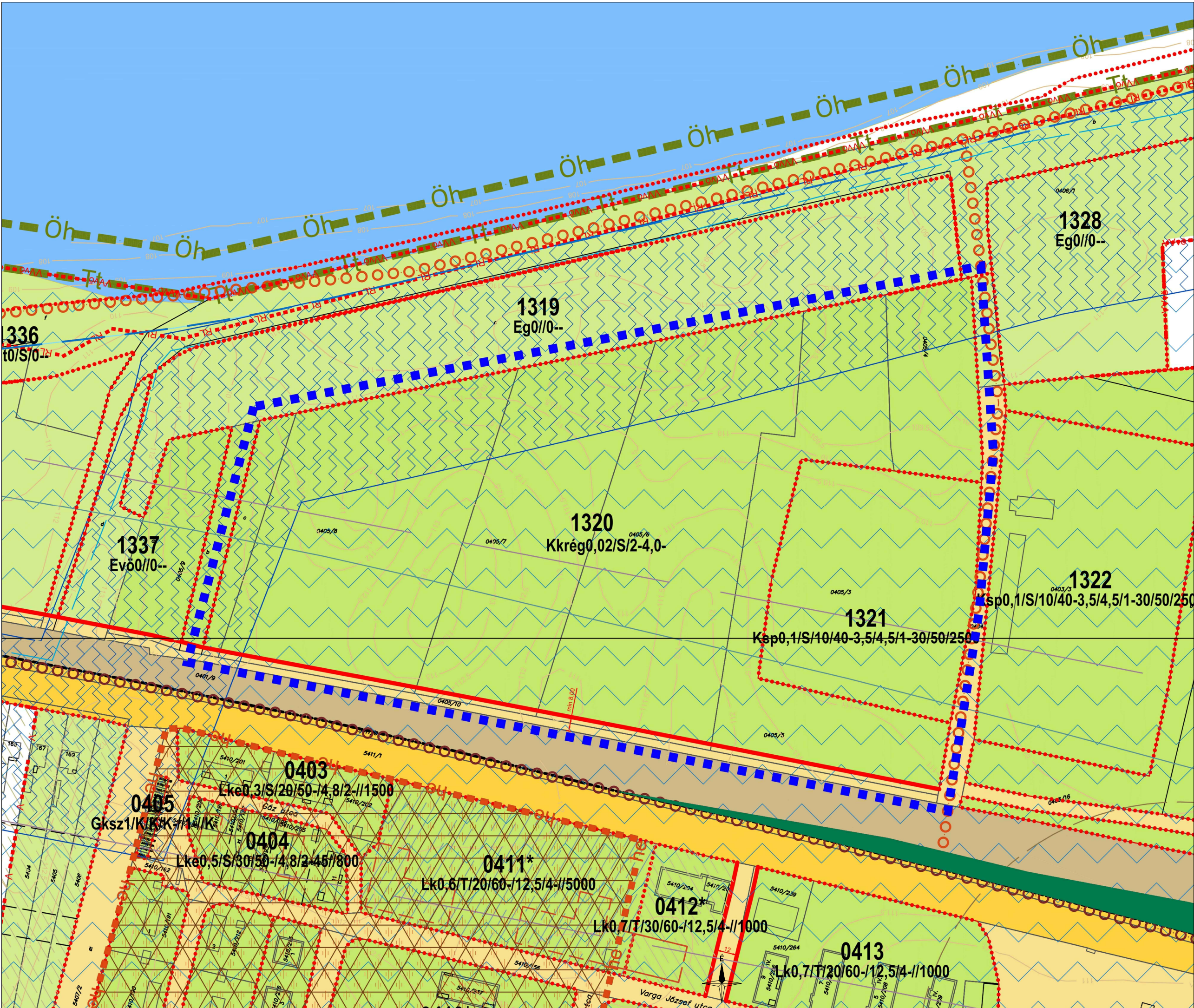
M = 1 : 2 000

2019 augusztus

VZM 1512/19


Komárom\_15\_190816.dwg





## JELMAGYARÁZAT

### KÖTELEZŐ EREJŰ SZABÁLYOZÁSI ELEMEEK

 A módosítás területi hatálya

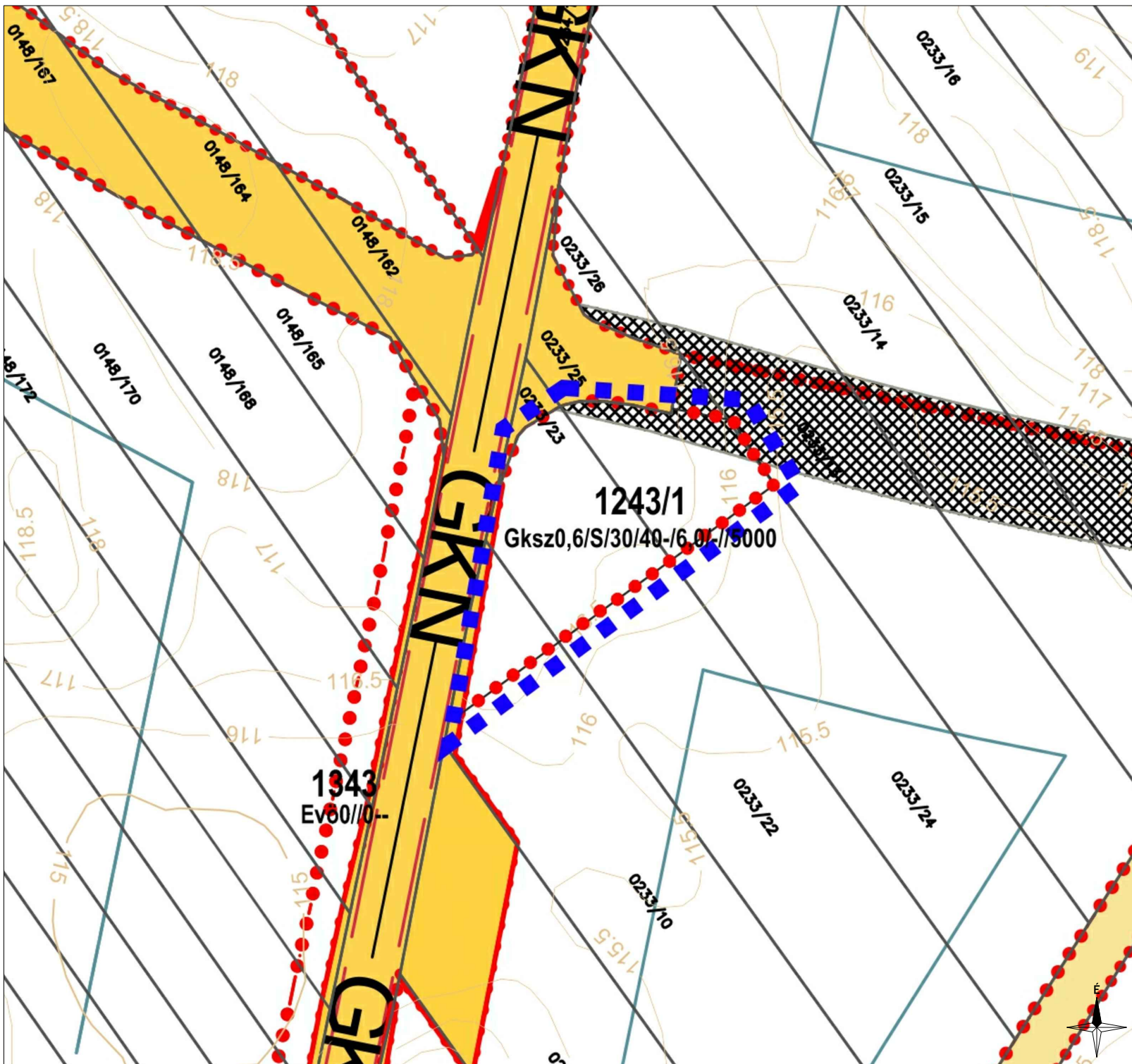
A terv az állami alapadatok felhasználásával készült.  
A módosítás területi hatályán kívül eső rajzi elemek csak tájékoztató elemek.  
A rajzon szereplő további rajzi elemekhez tartozó jelmagyarázat a 2018.07.25. dátumú Komárom város településrendezési tervének komplex felülvizsgálata Jelmagyarázat és átnézeti helyszínrajz elnevezésű tervlapján található.

 **VÖLGYZUGOLY Területfejlesztő és Tervező Műhely Kft.**  
1024 Budapest, Szilágyi Erzsébet fasor 13-15.  
Tel.: 20/913-85-75, 70/944-3015

Településtervezés  
Munkatárs  
Feri Tünde, vezető településrendező tervező (TT/1 13-1259)  
Südi Beáta, építésmérnök  
Sipos Noémi, ökl. településmérnök

**KOMÁROM**  
TELEPÜLÉSRENDÉZÉSI ESZKÖZÖK 15/A. SZÁMÚ MÓDOSÍTÁSA  
JÓVÁHAGYÁSRA ELŐKÉSZÍTETT ANYAG  
.../2019. (.../...) önkormányzati rendelet a helyi építési szabályzatról szóló 3/2010. (II.19.) önkormányzati rendelet módosításáról  
**1. melléklet - SZT/M24**  
M = 1 : 2 000





## JELMAGYARÁZAT

### KÖTELEZŐ EREJŰ SZABÁLYOZÁSI ELEMEEK



A módosítás területi hatálya

A terv az állami alapadatok felhasználásával készült.  
A módosítás területi hatályán kívül eső rajzi elemek csak tájékoztató elemek.

A rajzon szereplő további rajzi elemekhez tartozó jelmagyarázat a 2018.07.25. dátumú Komárom város településrendezési tervének komplex felülvizsgálata Jelmagyarázat és átnézeti helyszínrajz elnevezésű tervlapján található.



### VÖLGYZUGOLY Területfejlesztő és Tervező Műhely Kft.

1024 Budapest, Szilágyi Erzsébet fasor 13-15.  
Tel.: 20/913-85-75, 70/944-3015

Településtervezés

Ferik Tünde, vezető településrendező tervező (TT/1 13-1259)  
Südi Beáta, építésmérnök  
Sipos Noémi, okl. településmérnök

Munkatárs

### KOMÁROM

TELEPÜLÉSRENDEZÉSI ESZKÖZÖK 15/A. SZÁMÚ MÓDOSÍTÁSA  
JÓVÁHAGYÁSRA ELŐKÉSZÍTETT ANYAG

.../2019. (.....) önkormányzati rendelet a helyi építési szabályzatról szóló 3/2010. (II.19.) önkormányzati rendelet módosításáról

1. melléklet - SZT/M25

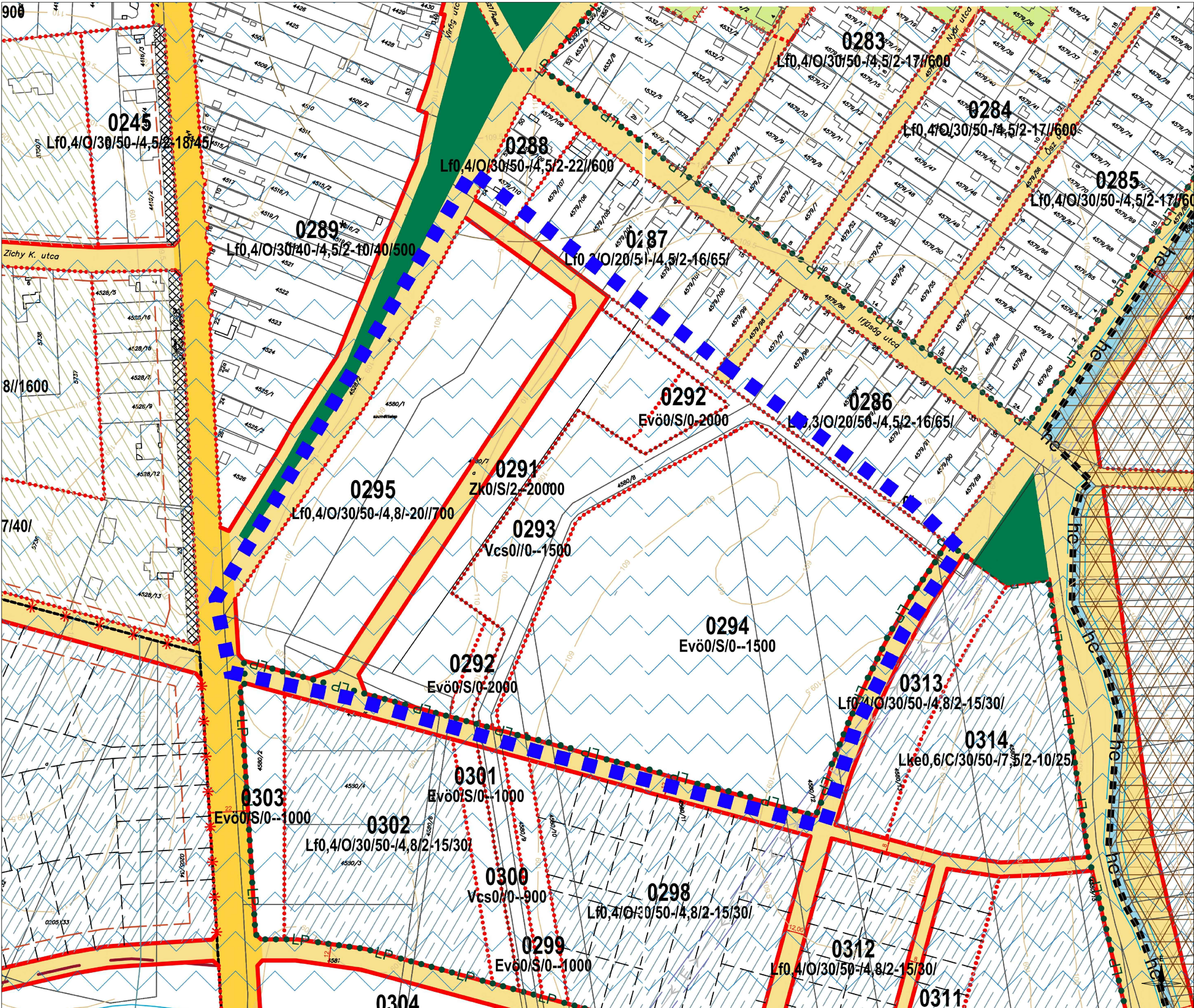
M = 1 : 2 000

2019 augusztus

VZM 1512/19


Komarom\_15\_190816.dwg





JELMAGYARÁZAT

KÖTELEZŐ EREJŰ SZABÁLYOZÁSI ELEMEEK

 A módosítás területi hatálya

A terv az állami alapadatok felhasználásával készült.  
A módosítás területi hatályán kívül eső rajzi elemek csak tájékoztató elemek.  
A rajzon szereplő további rajzi elemekhez tartozó jelmagyarázat a 2018.07.25. dátumú Komárom város településrendezési tervének komplex felülvizsgálata Jelmagyarázat és átnézeti helyszínrajz elnevezésű tervlapján található.

**VÖLGYZUGOLY Területfejlesztő és Tervező Műhely Kft.**  
1024 Budapest, Szilágyi Erzsébet fasor 13-15.  
Tel.: 20/913-85-75, 70/944-3015

Településtervezés

Munkatárs

Ferik Tünde, vezető településrendező tervező  
(TT/1 13-1259)  
Südi Beáta, építésszámológ  
Sipos Noémi, ökl. településmérnök

*Ferik Tünde*  
*Südi Beáta*  
*Sipos Noémi*

**KOMÁROM**

TELEPÜLÉSTERVEZÉSI ESZKÖZÖK 15/A. SZÁMÚ MÓDOSÍTÁSA  
JÓVÁHAGYÁSRA ELŐKÉSZÍTETT ANYAG

.../2019. (.../...) önkormányzati rendelet a helyi építési szabályzatról szóló 3/2010. (II.19.) önkormányzati rendelet módosításáról

**1. melléklet - SZT/M26**

M = 1 : 2 000

2019. augusztus

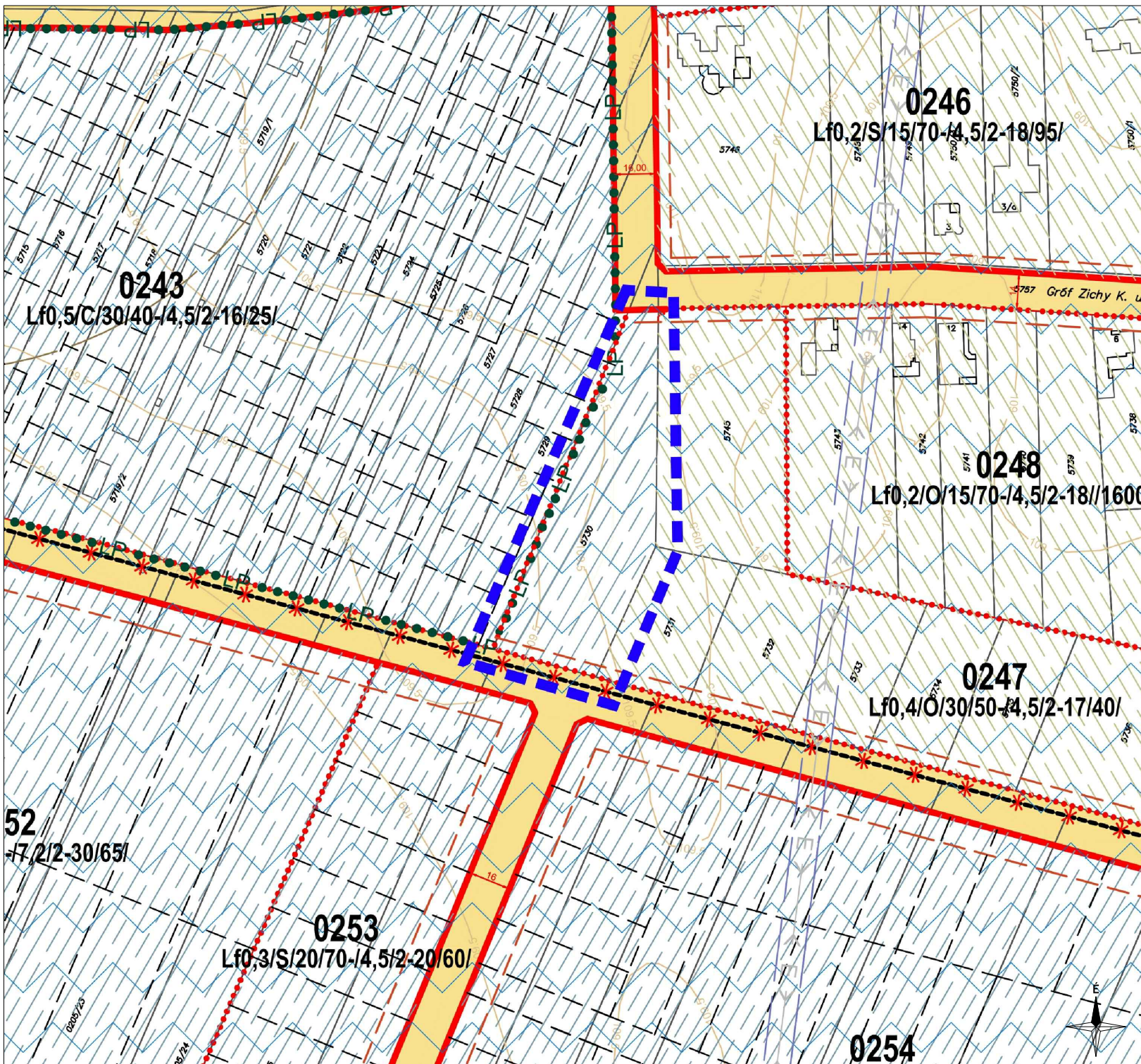
VZM 1512/19

Komárom\_15\_190816.dwg









## JELMAGYARÁZAT

### KÖTELEZŐ EREJŰ SZABÁLYOZÁSI ELEMEK



A módosítás területi hatálya

A terv az állami alapadatok felhasználásával készült.

A módosítás területi hatályán kívül eső rajzi elemek csak tájékoztató elemek.

A rajzon szereplő további rajzi elemekhez tartozó jelmagyarázat a 2018.07.25. dátumú Komárom város településrendezési tervének komplex felülvizsgálata Jelmagyarázat és átnézeti helyszínrajz elnevezésű tervlapján található.



**VÖLGYZUGOLY Területfejlesztő és Tervező Műhely Kft.**

1024 Budapest, Szilágyi Erzsébet fasor 13-15.  
Tel.: 20/913-85-75, 70/944-3015

Településtervezés

Munkatárs

Ferik Tünde, vezető településrendező tervező  
(TT/1 13-1259)  
Südi Beáta, építész-mérnök  
Sipos Noémi, okl. település-mérnök

### KOMÁROM

TELEPÜLÉSTERVEZÉSI ESZKÖZÖK 15/A. SZÁMÚ MÓDOSÍTÁSA  
JÓVÁHAGYÁSRA ELŐKÉSZÍTETT ANYAG

.../2019. (.....) önkormányzati rendelet a helyi építési szabályzatról szóló  
3/2010. (II.19.) önkormányzati rendelet módosításáról

**1. melléklet - SZT/M28**

M = 1 : 2 000

2019. augusztus

VZM 1512/19

Komárom\_15\_190816.dwg